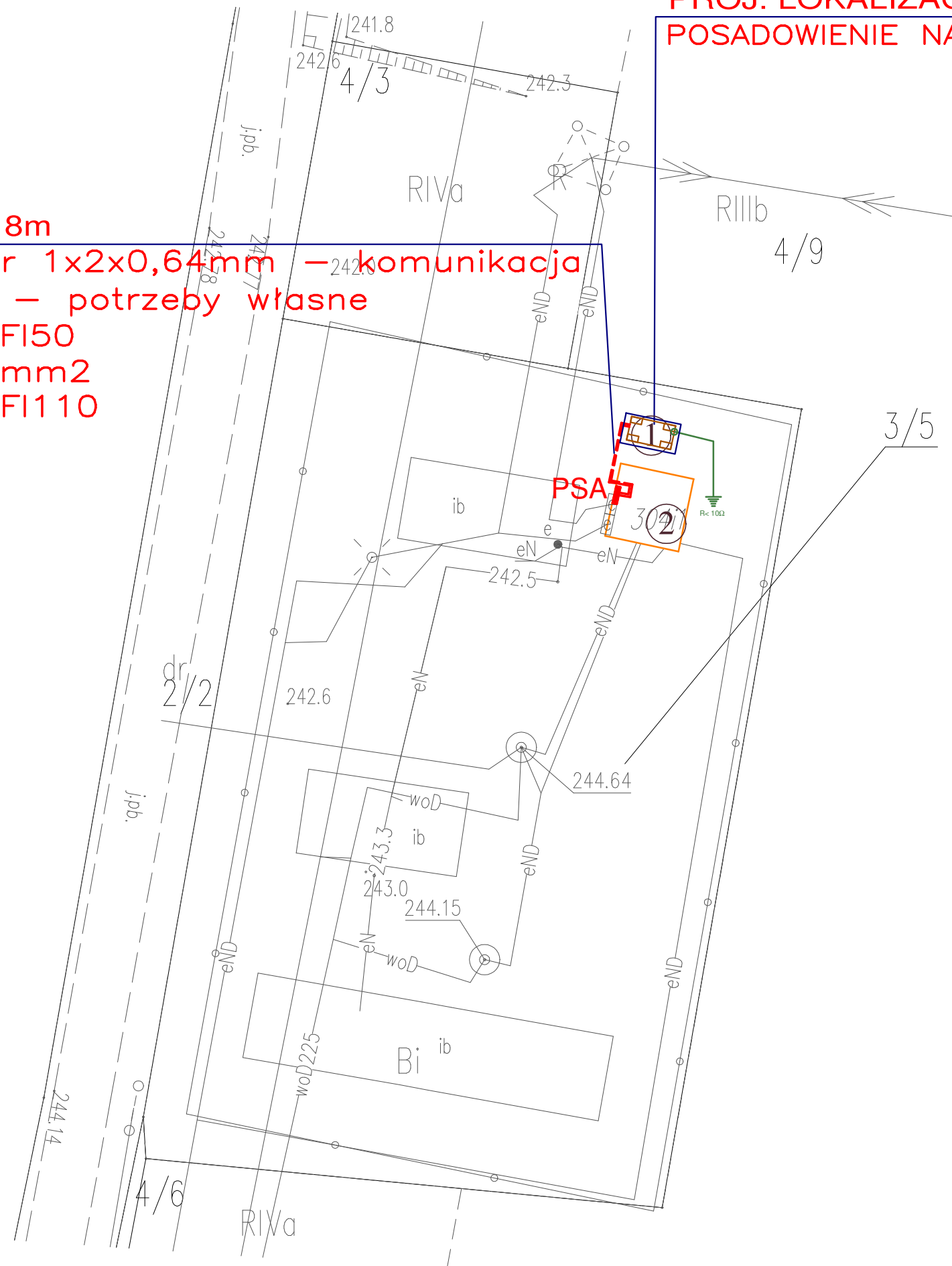


PROJ. LOKALIZACJA AGREGATU PRĄDOTWÓRCZEGO POSADOWIENIE NA FUNDAMENTACH PUNKTOWYCH

PROJ. WLZ - L=4 / 8m

Profibus outdoor 1x2x0,64mm – komunikacja
YKY 3x2,5mm² – potrzeby własne
osłona rurowa FI50
4 x YKXS 1x25mm²
osłona rurowa FI110




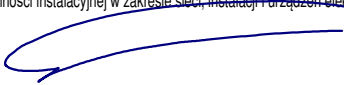
- 1**

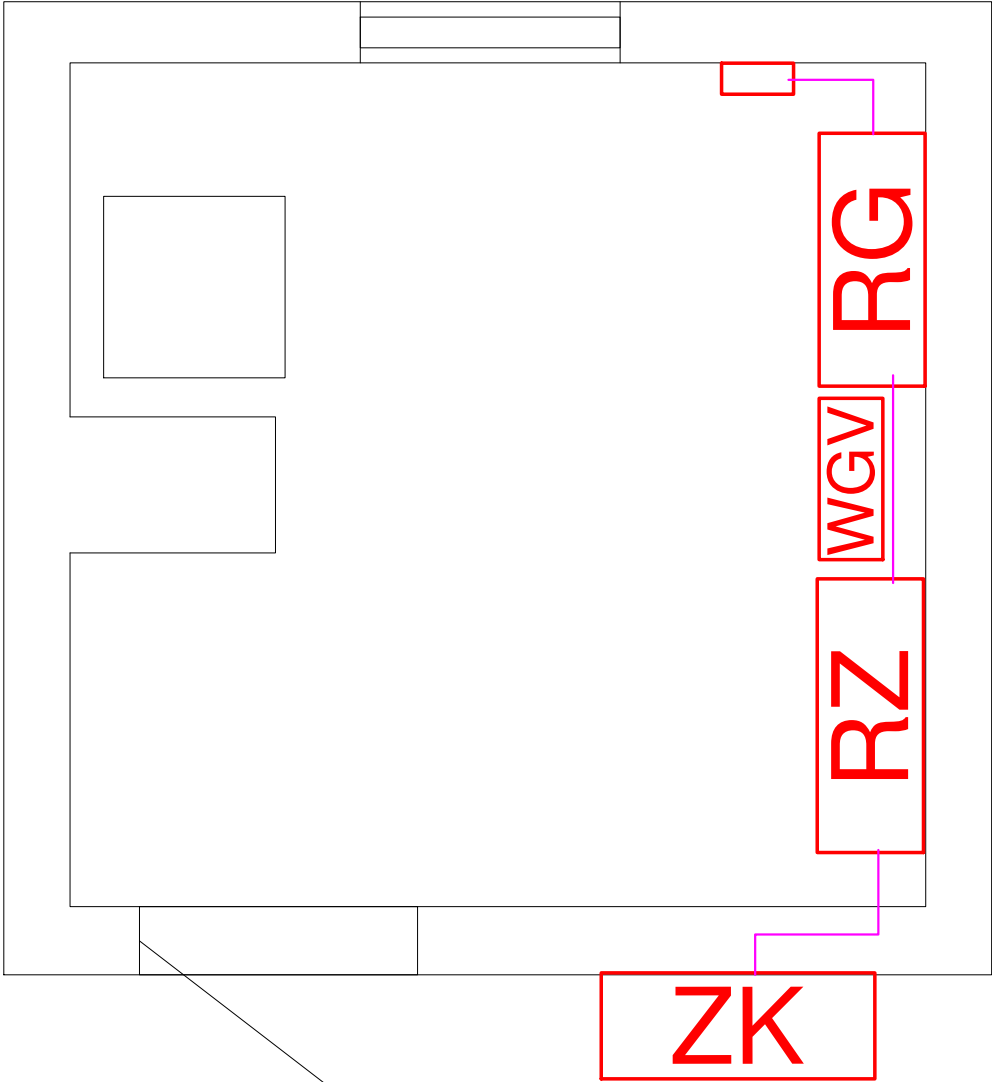
2

**ISTNIEJĄCY BUDYNEK UJĘCIA WODY
MIEJSCE ZBUDOWY PRZELĄCZNIKA
SIEĆ – AGREGAT**

-----nN-----

**PROJEKTOWANE TRASY OKABLOWANIA
ENERGETYCZNEGO I STEROWNICZEGO
nN PROWADZONE W ZIEMI**

	jt-energy mgr inż. Tomasz Kopeć 20-151 Lublin ul. Siefczyka 32 lok.7 NIP: 946-136-12-55 REGON: 430918280	nr rys. E-PZT
tel: 605-609-773 e-mail: jtenergy@op.pl		
Temat:	DOSTAWA I MONTAŻ AGREGATU PRĄDOTWÓRCZEGO KONTENEROWEGO O MINIMALNEJ MOCY 50kVA NA UJĘCIU WODY GAŁĘŻÓW KOLONIA DRUGA Adres inwestycji: Gałęźów Kolonia Druga dz. nr 3/5	
Inwestor:	Gmina Bychawa ul. Partyzantów 1, 23-100 Bychawa	
Temat rys.:	PLAN SYTUACYJNY	
Projektował: BR. ELEKTR.	mgr inż. Tomasz Kopeć upr. bud. nr LUB/0132/PWOE/10 w specjalności instalacyjnej w zakresie sieci, instalacji i urządzeń elektrycznych i elektroenergetycznych 	
Data opr.: 08.2025 r	Faza: PW	Skala: 1:250



ZK

ZŁACZE KABLOWE ZASILAJĄCE - ISTNIEJĄCE

RZ

ROZDZIELNICA ZASILAJĄCO-POMIAROWA - ISTNIEJĄCA

RG

ROZDZIELNICA GŁÓWNA UJĘCIA WODY - ISTNIEJĄCA

WGV

WYŁ. GŁÓWNY INST. FOTOVOLTAIKI - ISTNIEJĄCY

jt-energy

tel: 605-609-773

e-mail: jtenergy@op.pl

jt-energy mgr inż. Tomasz Kopeć
20-151 Lublin
ul. Stępczyka 32 lok. 7

NIP: 946-136-12-55
REGON: 430916280

nr rys.
E-01

Temat:

**DOSTAWA I MONTAŻ AGREGATU PRĄDOTWÓRCZEGO
KONTENEROWEGO O MINIMALNEJ MOCY 50kVA NA UJĘCIE
WODY GAŁĘZÓW KOLONIA DRUGA**

Adres inwestycji: Gałęzów Kolonia Druga dz. nr 3/5

Inwestor:

Gmina Bychawa
ul. Partyzantów 1, 23-100 Bychawa

Temat rys.:

**PLAN INSTALACJI ELEKTRYCZNYCH
STAN ISTNIEJĄCY**

Projektował:
BR. ELEKTR.

mgr inż. Tomasz Kopeć upr. bud. nr LUB/0132/PWOE/10
w specjalności instalacyjnej w zakresie sieci, instalacji i urządzeń elektrycznych i elektroenergetycznych

Data opr.:

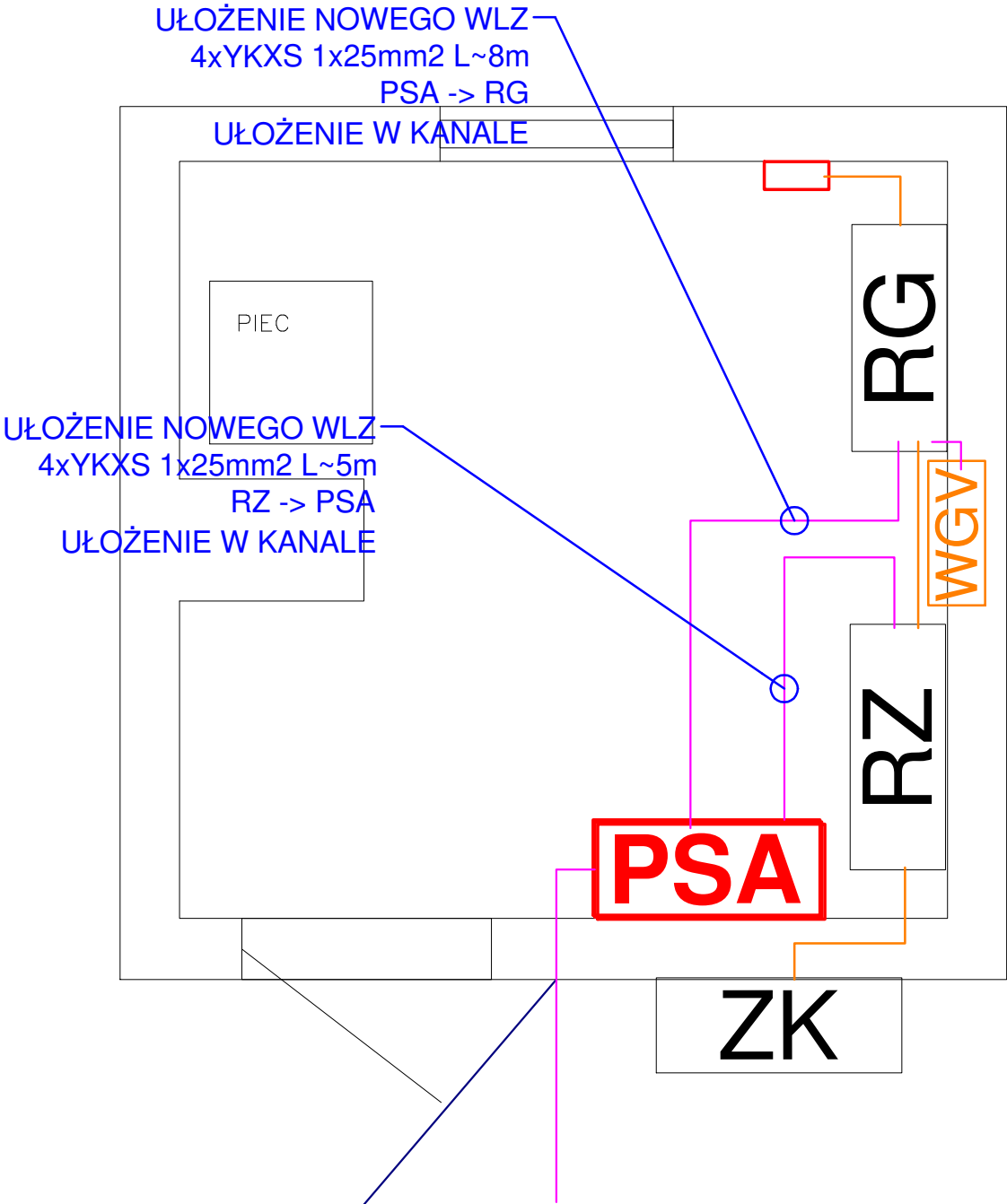
08.2025 r

Faza:

PW

Skala:

1:25



ZK

RZ

RG

PSA

WGV

ZŁĄCZE KABLOWE ZASILAJĄCE - ISTNIEJĄCE

ROZDZIELNICA ZASILAJĄCO-POMIAROWA - ISTNIEJĄCA

ROZDZIELNICA GŁÓWNA UJĘCIA WODY - ISTNIEJĄCA

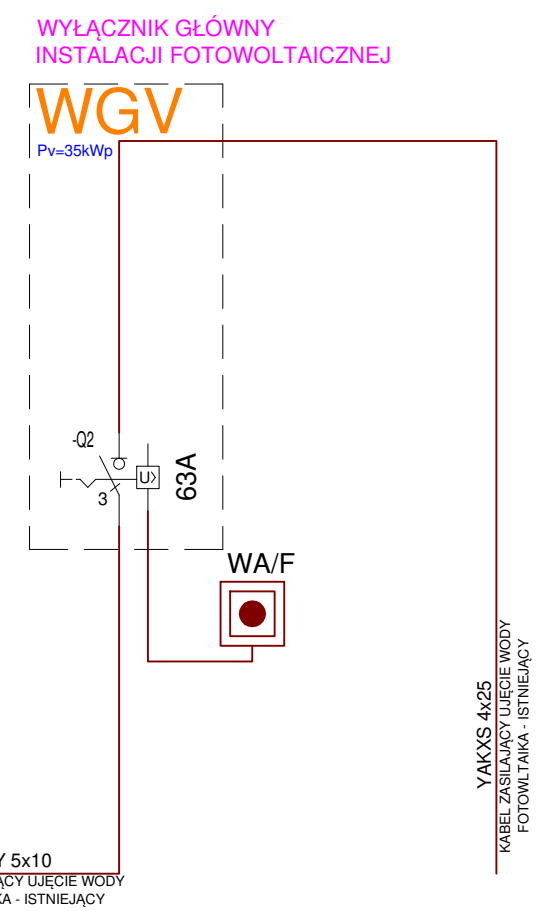
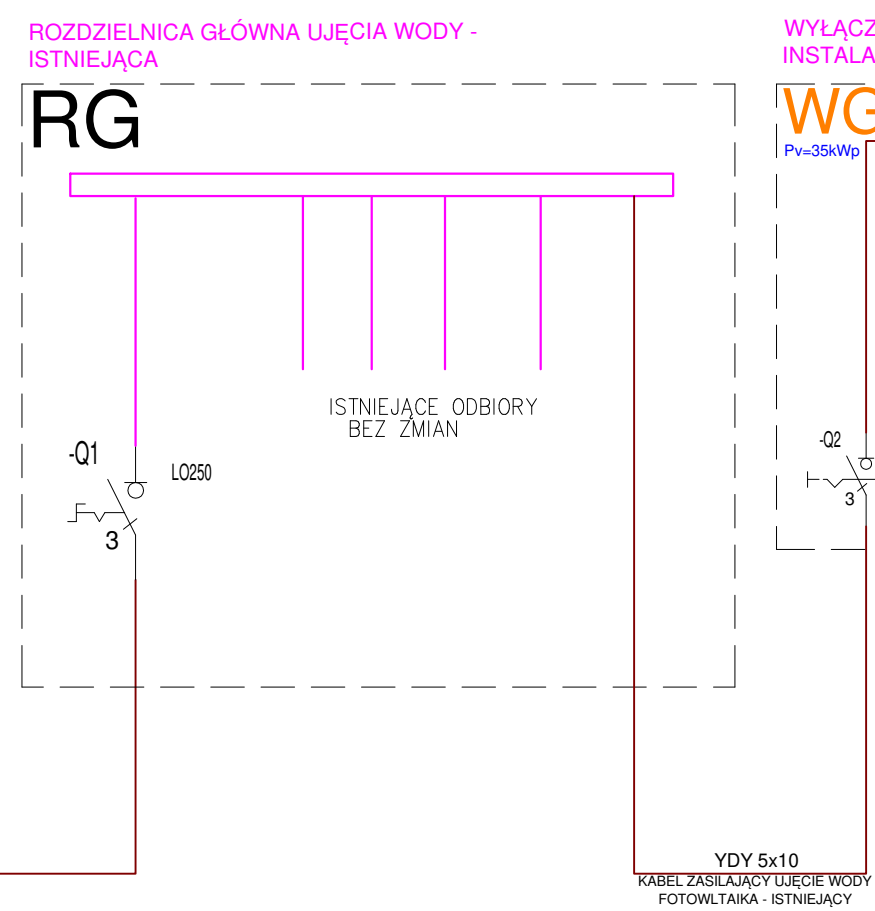
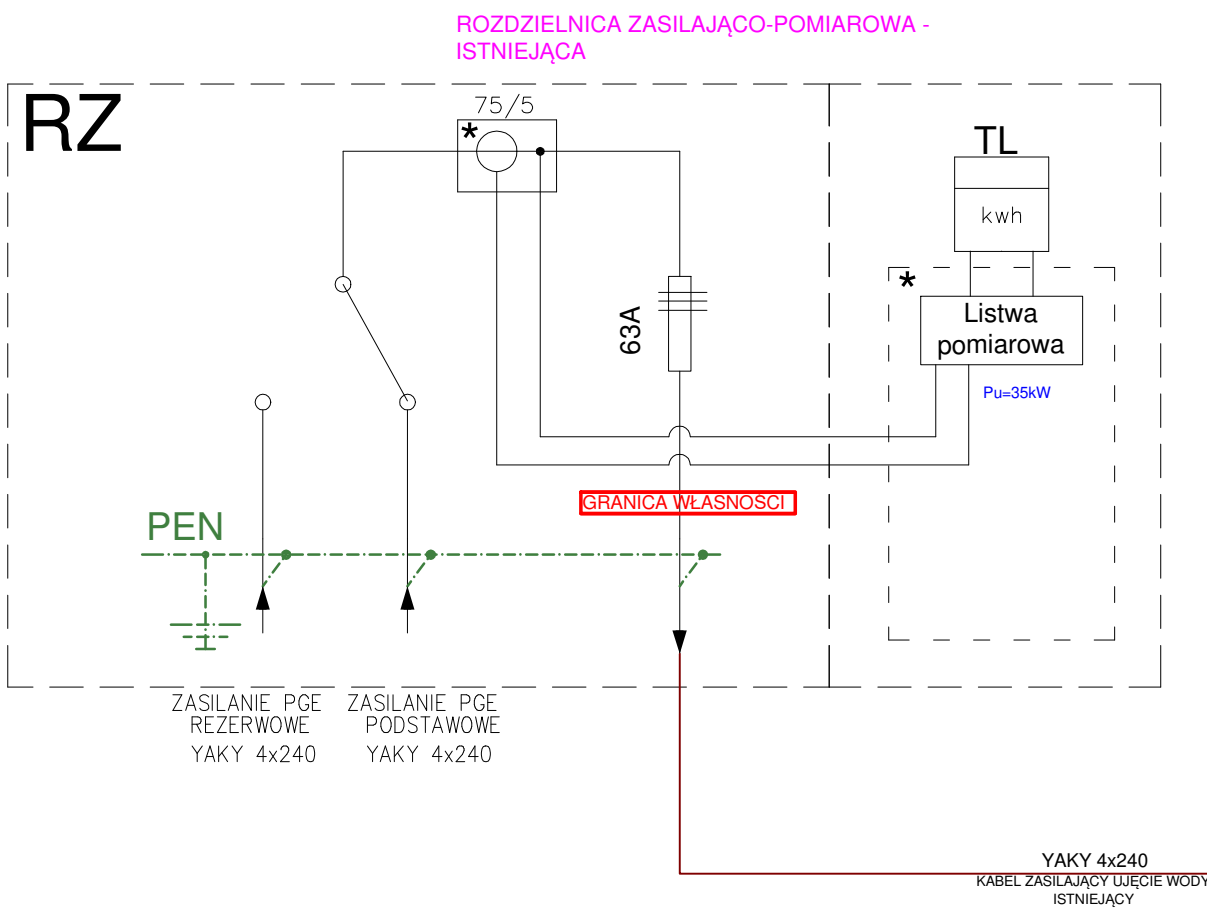
ROZDZIELNICA PRZEŁĄCZNIKA SIEĆ-AGREGAT
- PROJEKTOWANA

WYŁ. GŁÓWNY INST. FOTOWOLTAIKI - ISTNIEJĄCY
ROZBUDOWA WYŁ. GŁÓWNY INST. FOTOWOLTAIKI O
MODUŁ WYŁ. Z AGREAGTU - PROJEKTOWANY

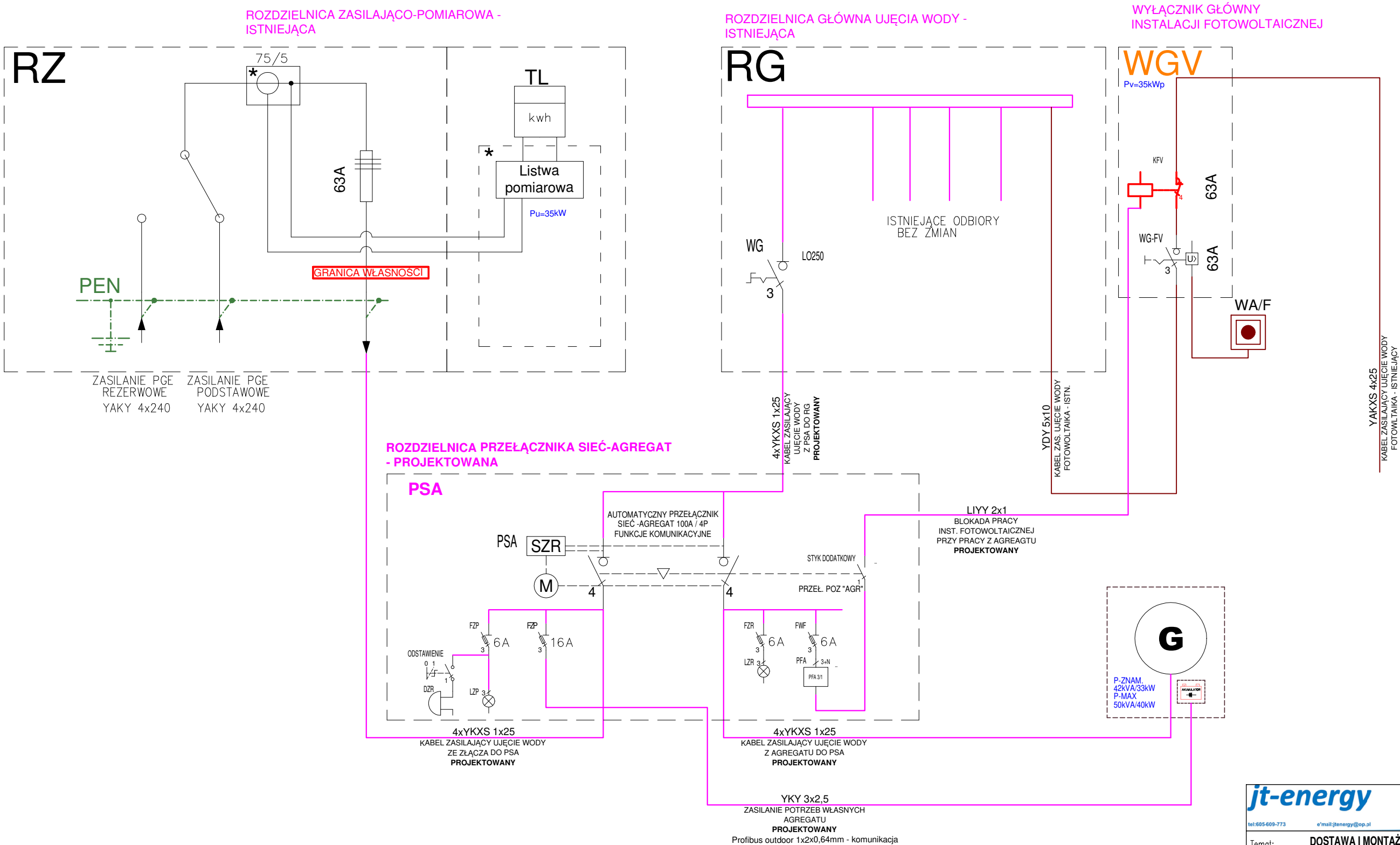
PROJ. WLZ - L=4 / 8m DO AGREGATU

Profibus outdoor 1x2x0,64mm – komunikacja
YKY 3x2,5mm2 – potrzeby własne
osłona rurowa FI50
4 x YKXS 1x25mm2
osłona rurowa FI110
PRZEPUSTY WODOSZCZELNE

jt-energy <small>tel: 605-609-773 e-mail: jtenergy@op.pl</small>		<small>jt-energy mgr inż. Tomasz Kopeć 20-151 Lublin ul. Stępczyka 32 lok.7 NIP: 946-136-12-55 REGON: 430916280</small>	nr rys. E-02
Temat:	DOSTAWA I MONTAŻ AGREGATU PRĄDOTWÓRCZEGO KONTENEROWEGO O MINIMALNEJ MOCY 50kVA NA UJĘCIE WODY GAŁĘZÓW KOLONIA DRUGA Adres inwestycji: Gałęzów Kolonia Druga dz. nr 3/5		
Inwestor:	Gmina Bychawa ul. Partyzantów 1, 23-100 Bychawa		
Temat rys.:	PLAN INSTALACJI ELEKTRYCZNYCH STAN PROJEKTOWANY		
Projektował: BR. ELEKTR.	mgr inż. Tomasz Kopeć upr. bud. nr LUB/0132/PWOE/10 w specjalności instalacyjnej w zakresie sieci, instalacji i urządzeń elektrycznych i elektroenergetycznych		
Data opr.: 08.2025 r		Faza: PW	Skala: 1:25



jt-energy tel: 605-609-773 e-mail: jtenergy@op.pl			jt-energy mgr inż. Tomasz Kopeć 20-151 Lublin ul. Stępczyka 32 lok. 7 NIP: 946-136-92-55 REGON: 420916289			nr rys. E-03
Temat:			DOSTAWA I MONTAŻ AGREGATU PRĄDOWÓRCZEGO KONTENEROWEGO O MINIMALNEJ MOCY 50kVA NA HYDROFORNI GAŁĘZÓW KOLONIA DRUGA			
			Adres inwestycji: Gałęzów Kolonia Druga dz. nr 117/5			
Inwestor:			Gmina Bychawa ul. Partyzantów 1, 23-100 Bychawa			
Temat rys.:			SCHEMAT INSTALACJI ELEKTRYCZNYCH STAN ISTNIEJĄCY			
Projektował: BR. ELEKTR.			mgr inż. Tomasz Kopeć upr. bud. nr LUB/0132/PWOE/10 w specjalności instalacyjnej w zakresie sieci, instalacji i urządzeń elektrycznych i elektroenergetycznych			
Data opr.:			08.2025 r	Faza: PW		Skala: ND



jt-energy mgr inż. Tomasz Kopeć nr rys. E-04 tel: 605-609-773 e-mail: jtenergy@op.pl NIP: 946-136-92-55 REGON: 420916289		
Temat:	DOSTAWA I MONTAŻ AGREGATU PRĄDOWÓRCZEGO KONTENEROWEGO O MINIMALNEJ MOCY 50kVA NA HYDROFORNI GAŁĘZÓW KOLONIA DRUGA Adres inwestycji: Gałęzów Kolonia Druga dz. nr 117/5	
Inwestor:	Gmina Bychawa ul. Partyzantów 1, 23-100 Bychawa	
Temat rys.:	SCHEMAT INSTALACJI ELEKTRYCZNYCH STAN PROJEKTOWANY	
Projektował: BR. ELEKTR.	mgr inż. Tomasz Kopeć upr. bud. nr LUB/0132/PWOE/10 w specjalności instalacyjnej w zakresie sieci, instalacji i urządzeń elektrycznych i elektroenergetycznych	
Data opr.:	08.2025 r	Faza: PW Skala: ND